



”SLU utvecklar kunskapen om de biologiska naturresurserna och människans förvaltning och hållbara nyttjande av dessa”

Naturbrukets Rikskonferens
Västerås 20150416

”Kunskap för
landets framtid”



Hushållnings
sällskapet



Utifrån min utsiktsplats

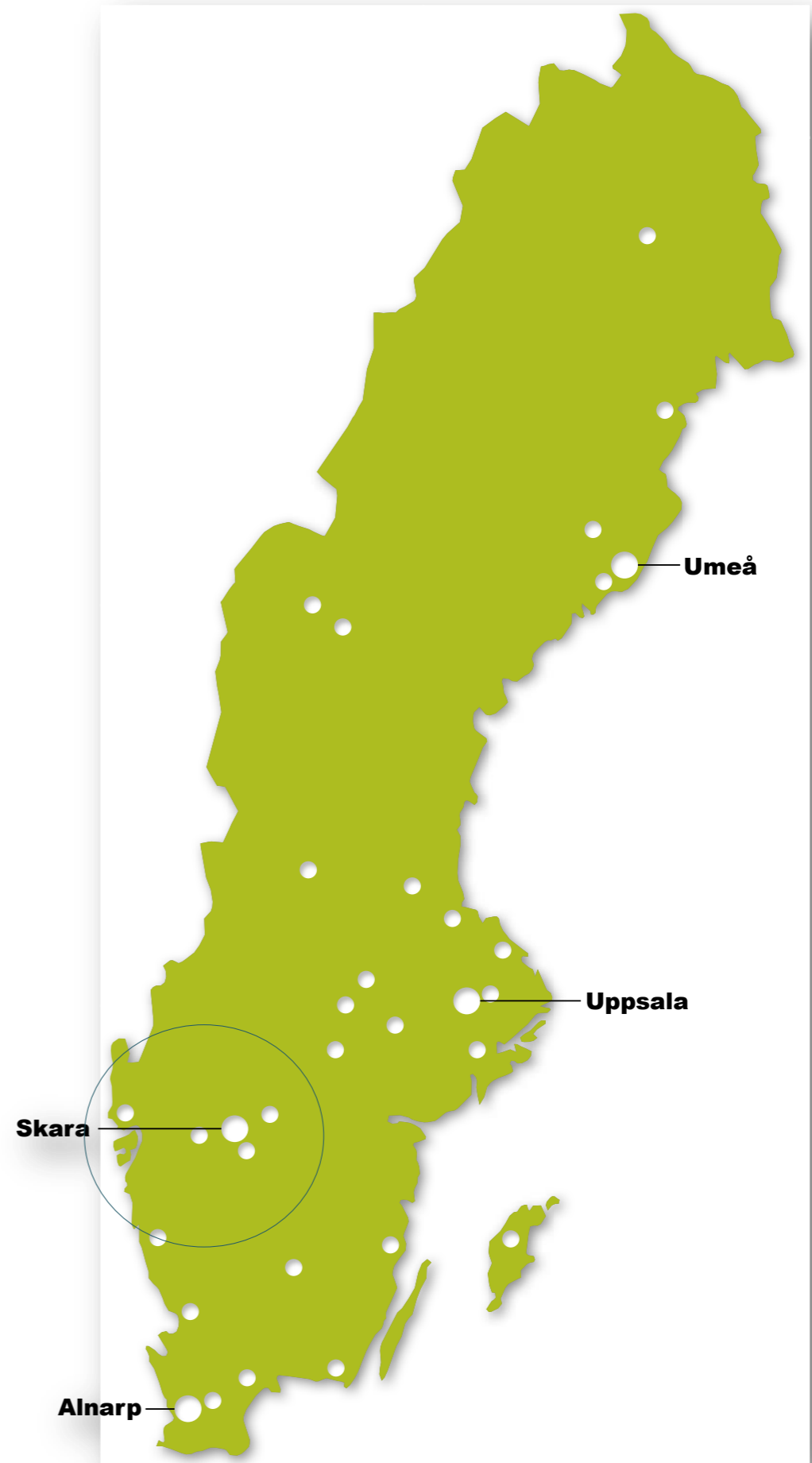
- Min plattform
- Utvecklingspotentialen
- Samproduktion

Margareta Stigson
Platschef SLU i Skara

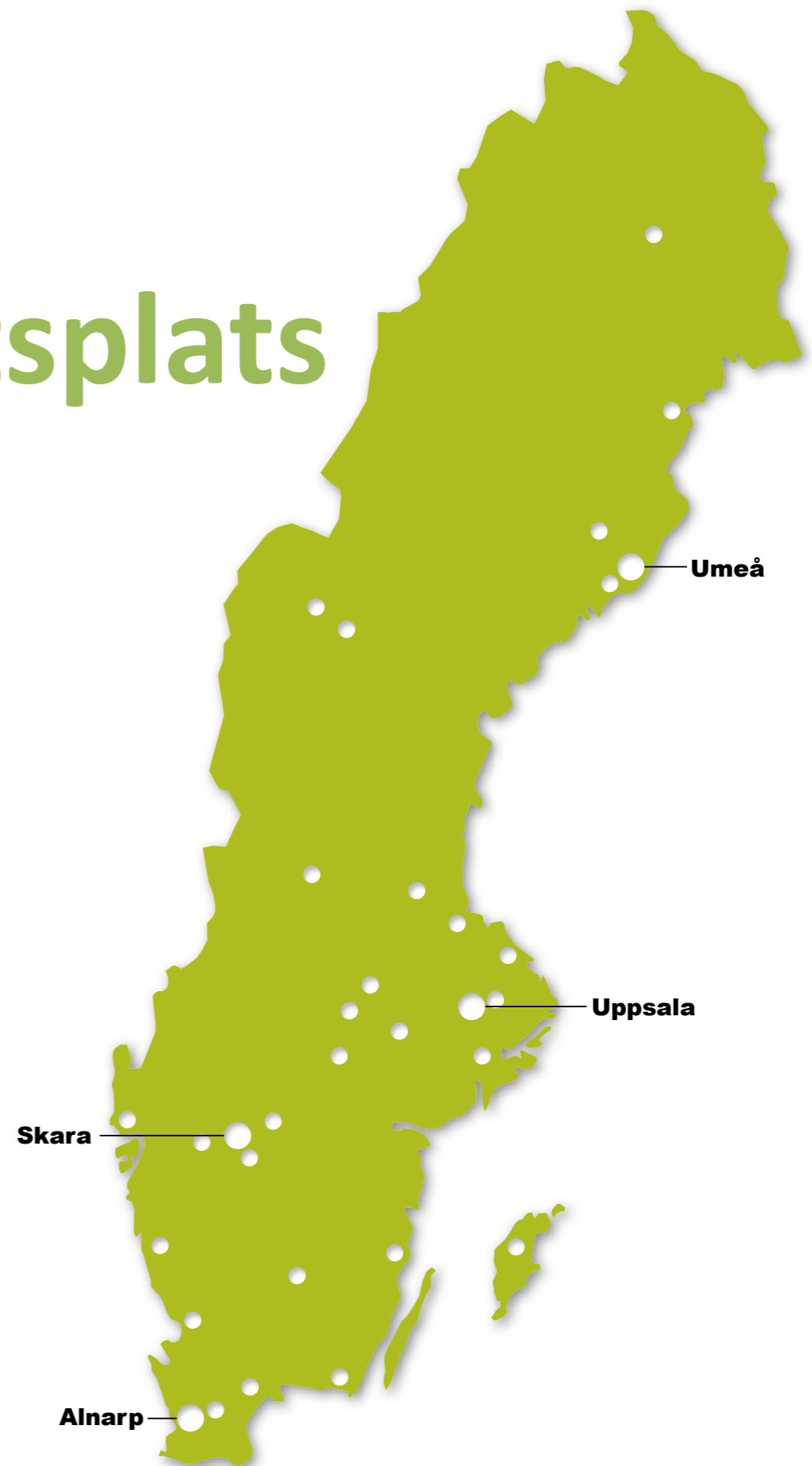
Regional samproduktion



Västra Götalandsregionen



SLU från min utsiktsplats



- Jesper Broberg, 46 år, agronom
- Född och uppväxt i Skåne men bor sedan drygt 15 år i Nyköping
- Ekonomirådgivare vid Hushållningssällskapet i Stockholm/Uppsala
- Arbetat i nära 15 år på LRF Konsult som kontorschef, regionschef och affärsutvecklingschef
- Förbundsdirektör, Hushållningssällskapen förbund







- Varje Hushållningssällskap är fristående och självständiga medlems- och kunskapsorganisationer.
- Främja landsbygden genom att utveckla och förmedla kunskaper till nytta för dess näringar.
- Hushållningssällskapen är en egen associationsform.
- Genom arv, köp och donationer förfogar Hushållningssällskapen över ca 70 fastigheter runt om i Sverige samt mer än 200 stipendiefonder.
- Det finns idag 17 Hushållningssällskap med drygt 700 medarbetare.

Aktuella verksamhetsområden är landsbygdsutveckling, rådgivning, utbildning, skolverksamhet, skogs- och fastighetsförvaltning, forsknings och utvecklingsverksamhet, laboratorier, mässor, fältförsök och demonstrationsodlingar, fiskodling, med mera.





Sveriges lantbruksuniversitet
Swedish University of Agricultural Sciences



SLU:s Verksamhetsidé

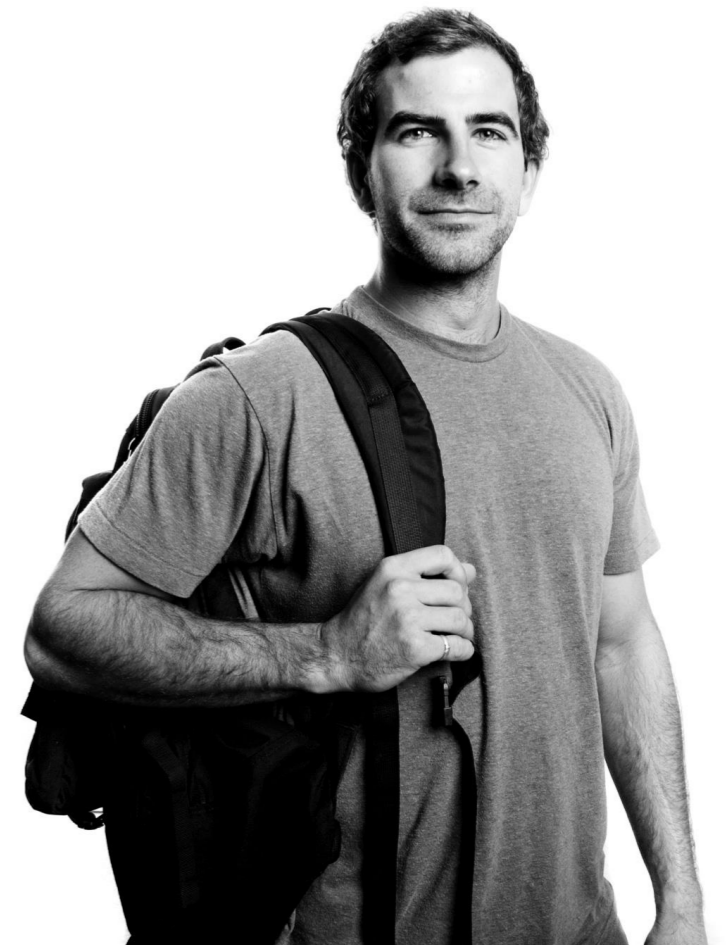
SLU utvecklar kunskapen om de biologiska naturresurserna och människans förvaltning och hållbara nyttjande av dessa.

Vision

SLU är ett universitet i världsklass inom livs- och miljövetenskaper

SLU:s Utbildningar på grund- och avancerad nivå 2014

- 23 program på grundnivå
- 17 program på avancerad nivå,
Över 300 kurser
- 3 838 helårsstudenter (2014)
- 5 studenter per lärare
- Bra utbytesavtal och
internationella samarbeten



Forskarutbildning



SLU har 700 aktiva forskarstuderande varav drygt hälften är kvinnor.

Under 2014 beräknades antal examina till 109.

Samverkanslektorer

Totalt 18 samverkanslektorer

■ ■ ■ Genom min forskning och undervisning kan jag tillsammans med olika samhällsaktörer utveckla framtidens hållbara biodrivmedel.

ANNA SCHNÜRER

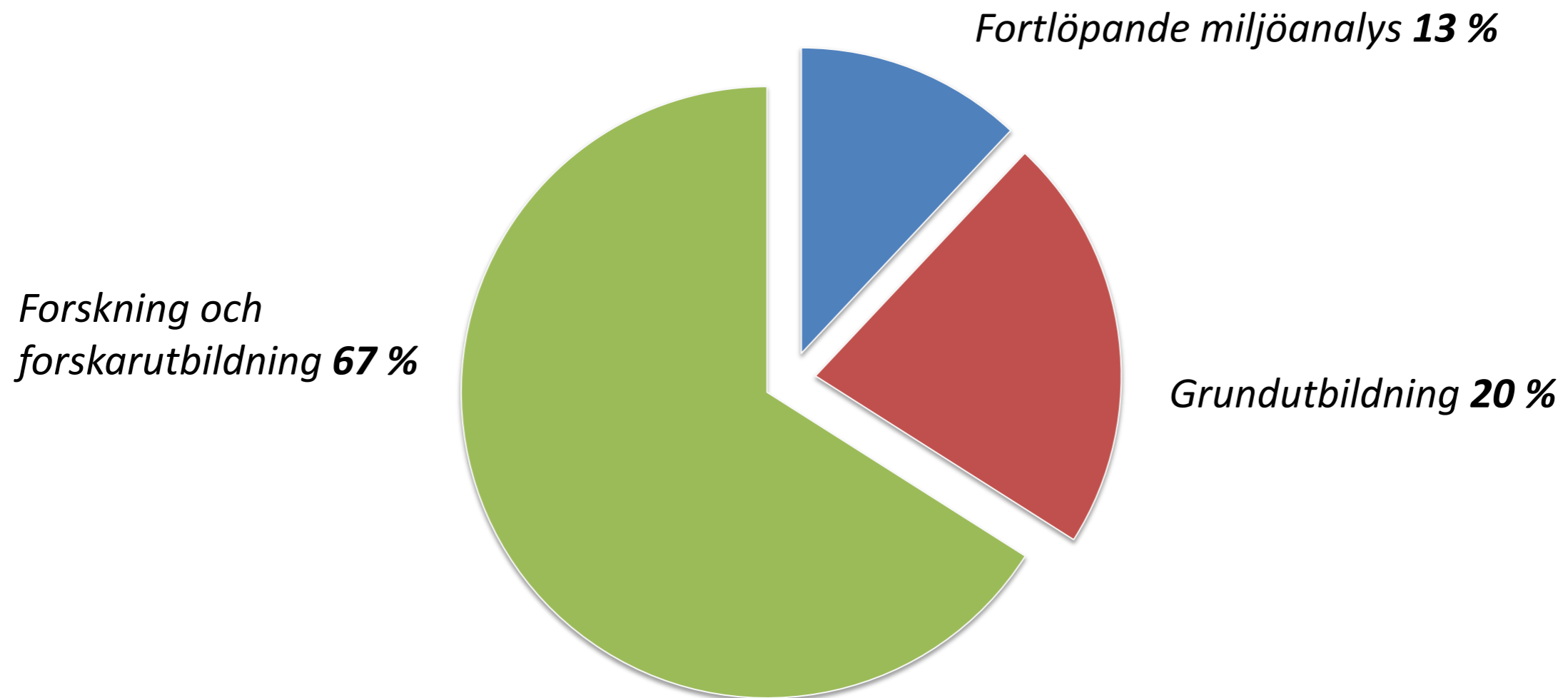
Samverkanslektor i bioenergi



SLU är forskningsintensivt

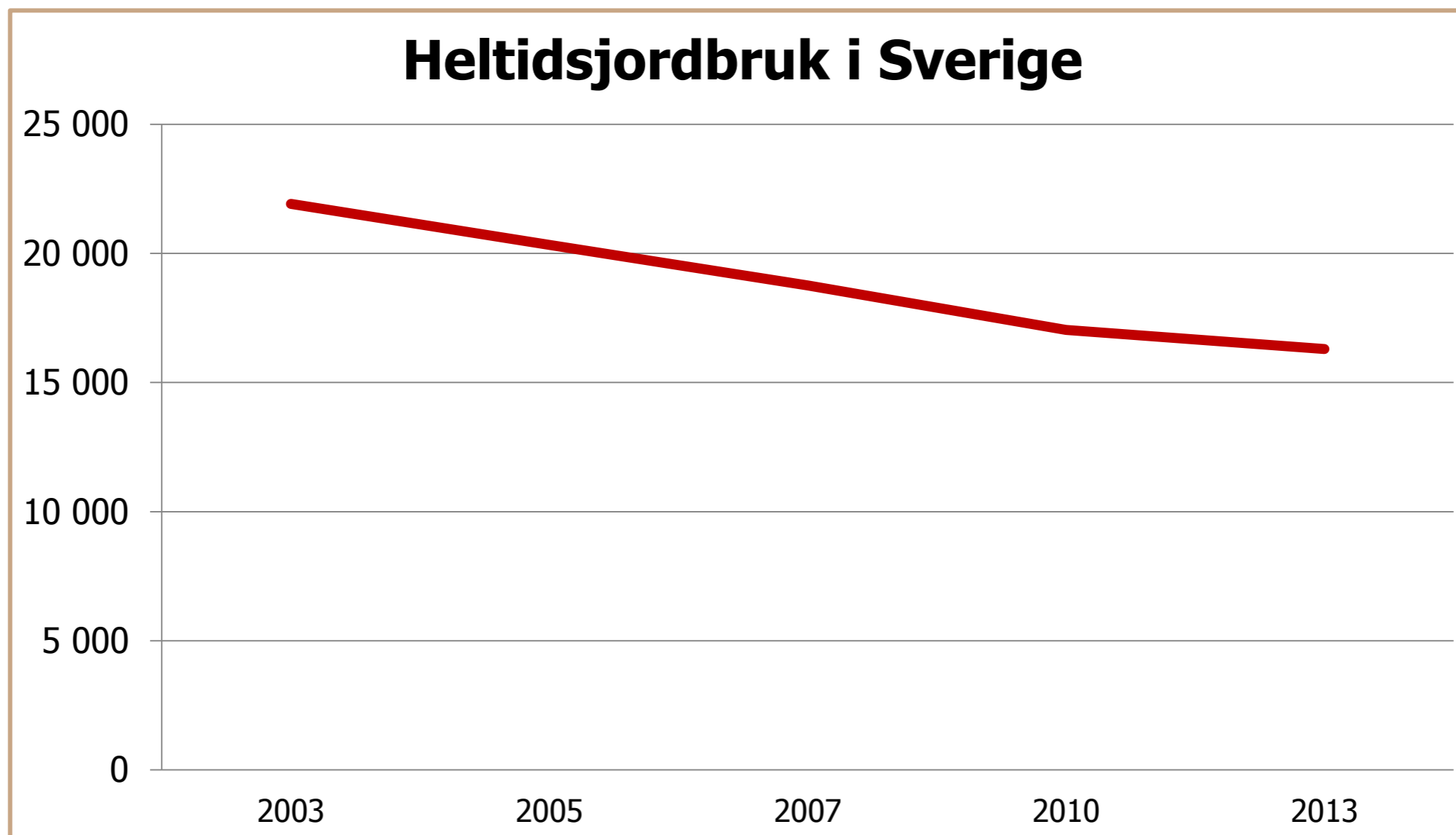
Fördelning av kostnader 2014

Totala kostnader 3 176 mnkr



Ekonomiska fakta om jordbruks- och trädgårdsnäringen idag

- Antal företag och produktion
- Sysselsatta i jordbruket
- Produktiviteten
- Vinstmarginal
- Import/export



Källa: Jordbruksverket

Produktion 2000 – 2013

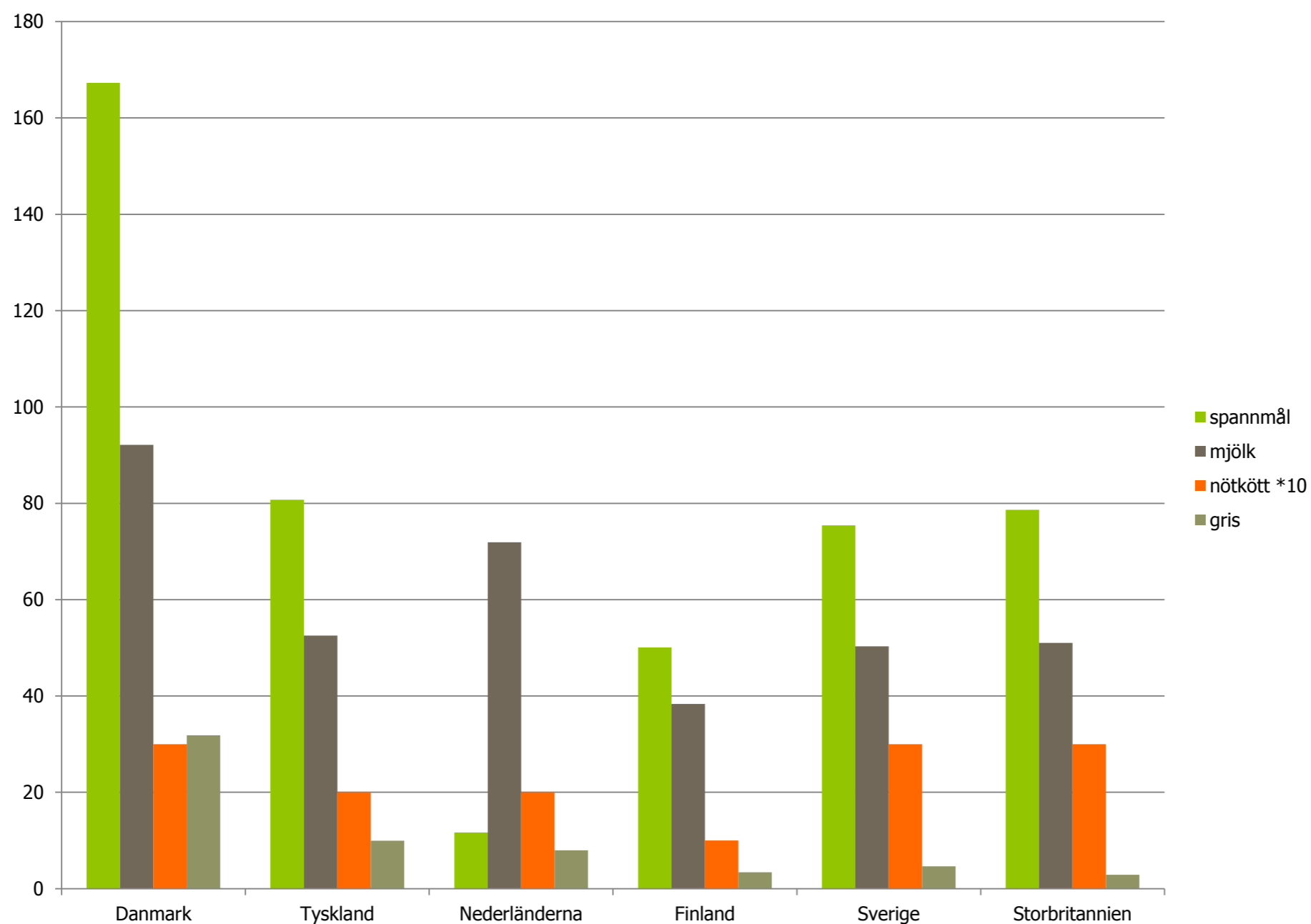
1000-tal ton

	2000	2007	2010	2013
Mjök	3297	2986	2862	2870
Nötkött	150	134	138	126
Griskött	277	265	263	234
Fjäderfä	90	107	114	120



Produktion i ton per årsarbetskraft

- hur effektiva är svenska lantbrukare?



Genomsnittlig vinstmarginal

- vinst efter arbete och kapital, år 2005-2012

Växtodlingsföretag		Mjölkföretag		Nötköttsföretag	Grisföretag
Små	Stora	Små	Stora		
-20%	0%	-52%	-15%	-39%	-15%

Källa: Jordbruksverket/JEU

Några faktorer som påverkar lönsamheten i Sverige

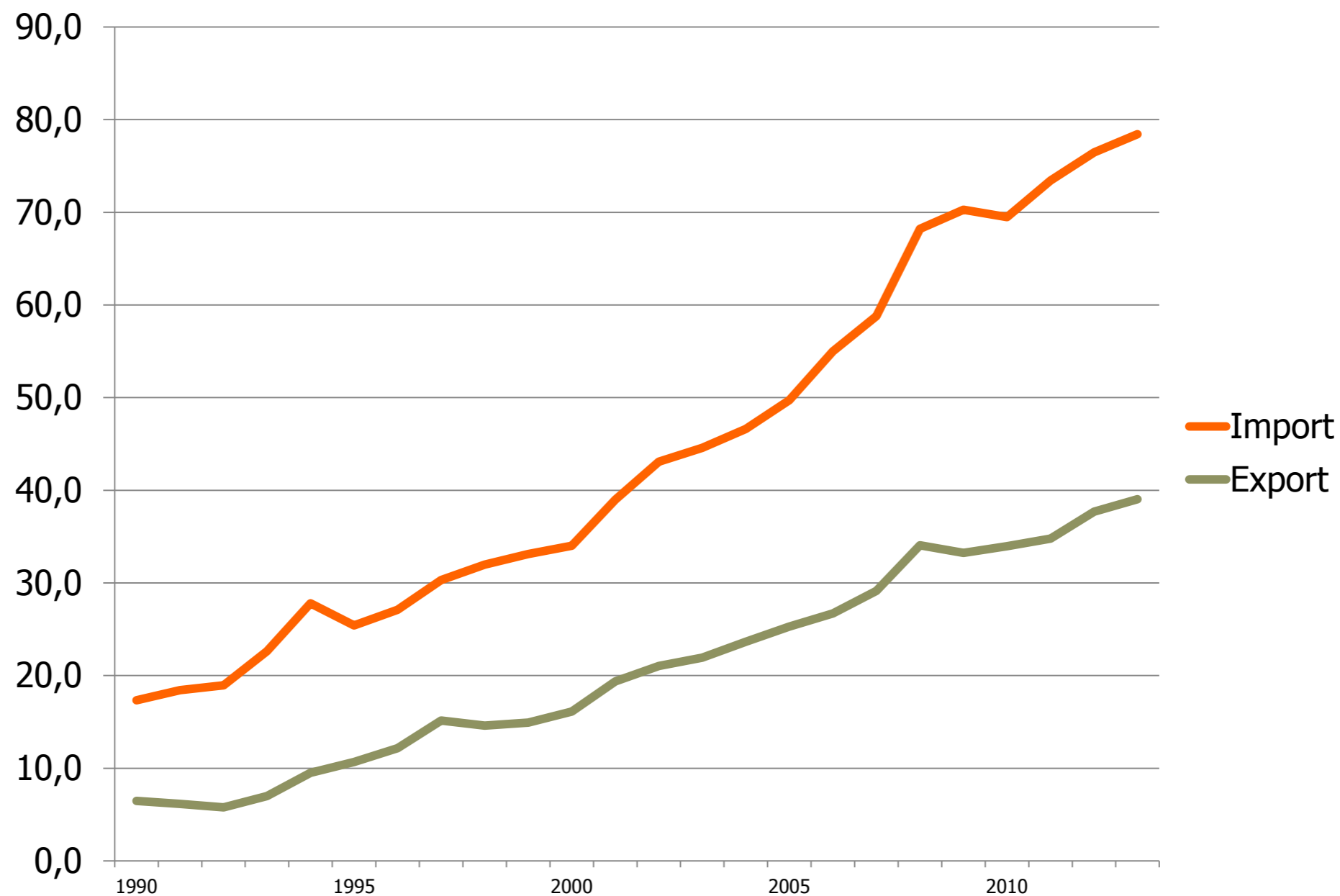
Höga kostnader för foder, byggnader, energi och arbete.

Vissa lagkrav/ särregler, särskilt på djurskyddsområdet, medför en dyrare produktion i Sverige än i flera konkurrentländer inom EU.

De totala avräkningspriserna till svenska animalieproducenter har utvecklats svagare än i flera andra konkurrentländer sedan 2005.

Produktiviteten är god vilket är en god förutsättning för svensk produktion.

Import och export av livsmedel (exkl. fisk) 1990 – 2013, miljarder kronor.



Högskolekartan

- 14** Statliga och 2 privata universitet
- 10** Statliga högskolor med rätt att utfärda examina inom forskarutbildning
- 12** Statliga högskolor med rätt att utfärda examina på grund- och avancerad nivå

Drivkrafter - starka forskningsmiljöer



Drivkrafter för universitet

SLU är ofta högt placerad i de olika universitetsrankningarna som görs världen över

Leiden ranking

[Plats 9 bland de 10 bästa svenska universiteten](#) (2014)

National Taiwan University Rankings (NTU)

[Plats 13 av 300 jordbruksuniversitet i världen \(2014\)](#). on place 22.)

Shanghai Ranking List

[SLU bland världens 300 bästa universitet.](#)

Times Higher Education Ranking (THE)

[SLU fortsatt bland världens 275 bästa](#) (2014-10-02)

[SLU topprankat bland "unga" universitet](#), plats 24 i världen och plats 1 i Sverige (2014-05-07).

U21

[Sverige bland världens bästa studieländer](#) (2014-05-22)

Urank

[SLU trea i universitetsrankning.](#) (2014-05-23)

Kompetensutveckling för yrkesverksamma

Nya former

Massive Open Online Course (MOOC)

Nya tekniska lösningar

webb, appar osv

Nya samarbetsformer,

ex college

Nya målgrupper

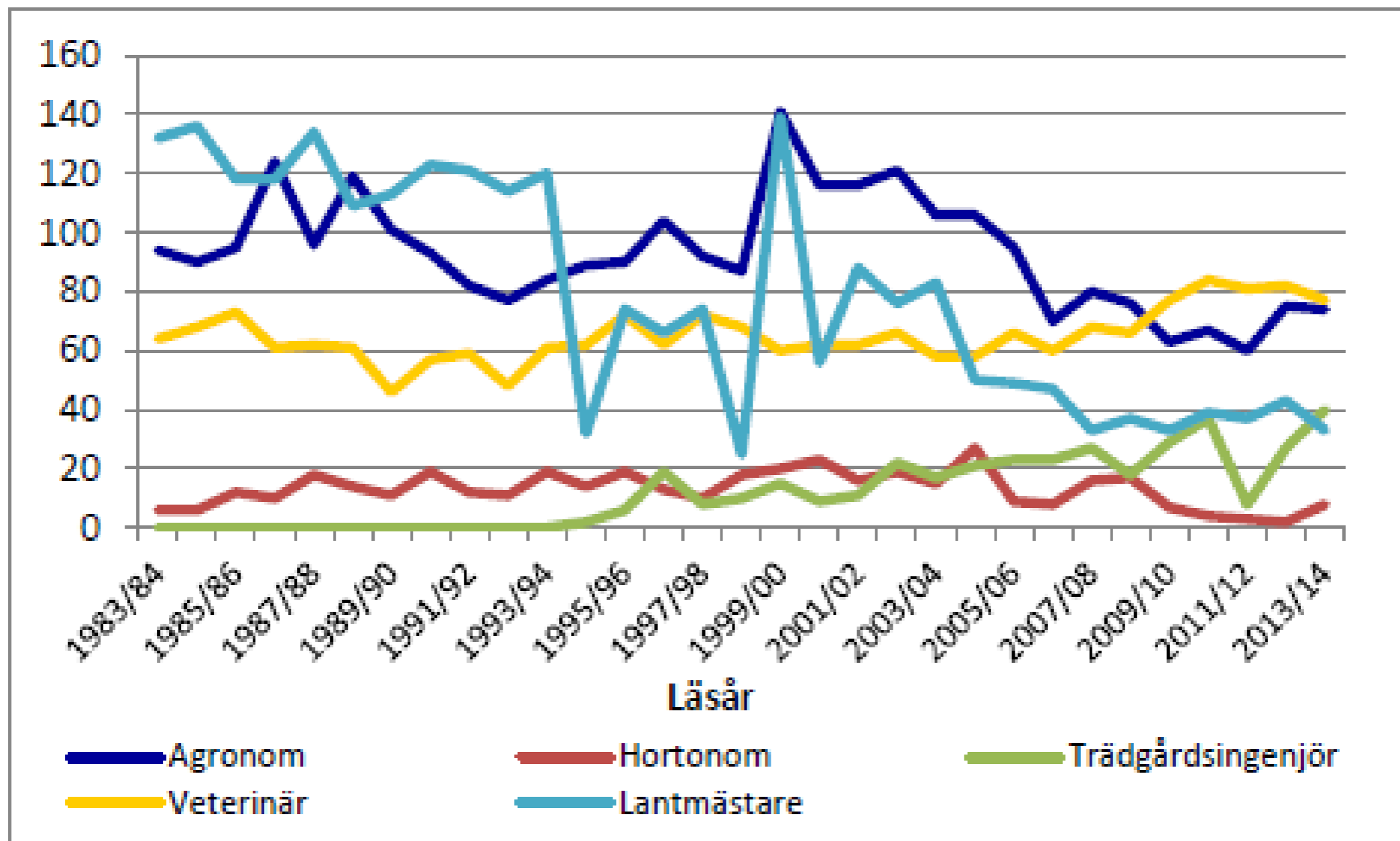
Pensionärer m.fl



Som utbildningsanordnare - Helt nya utmaningar!

Utbildningskartan SLU

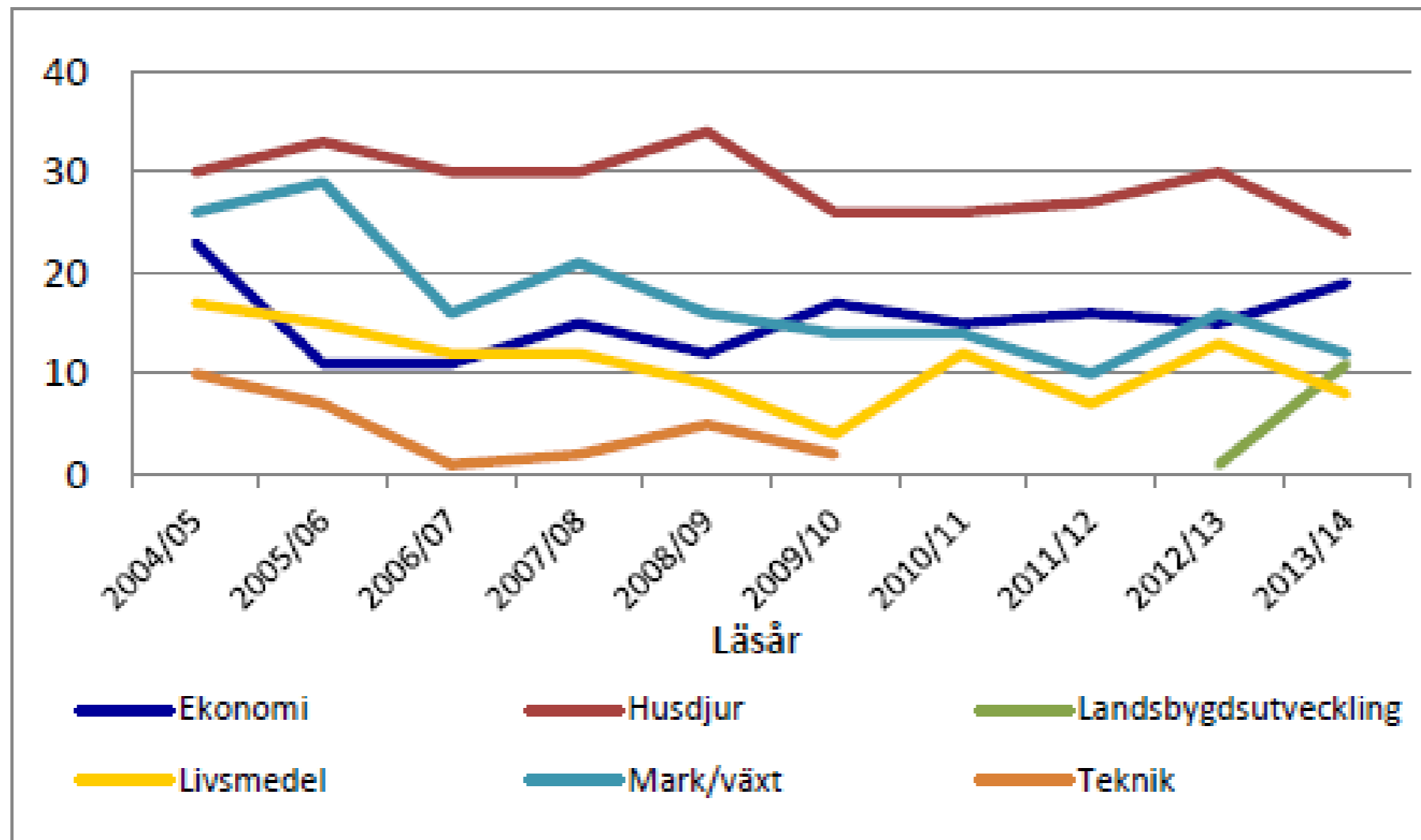
Diagram 6.3 Antal examina inom lantbruksrelaterad högre utbildning



Källa: Egen bearbetning av statistik från SCB (1983/1984 till 2003/2014) och SLU (2004/2005 till 2013/2014).

Utveckling agronomer

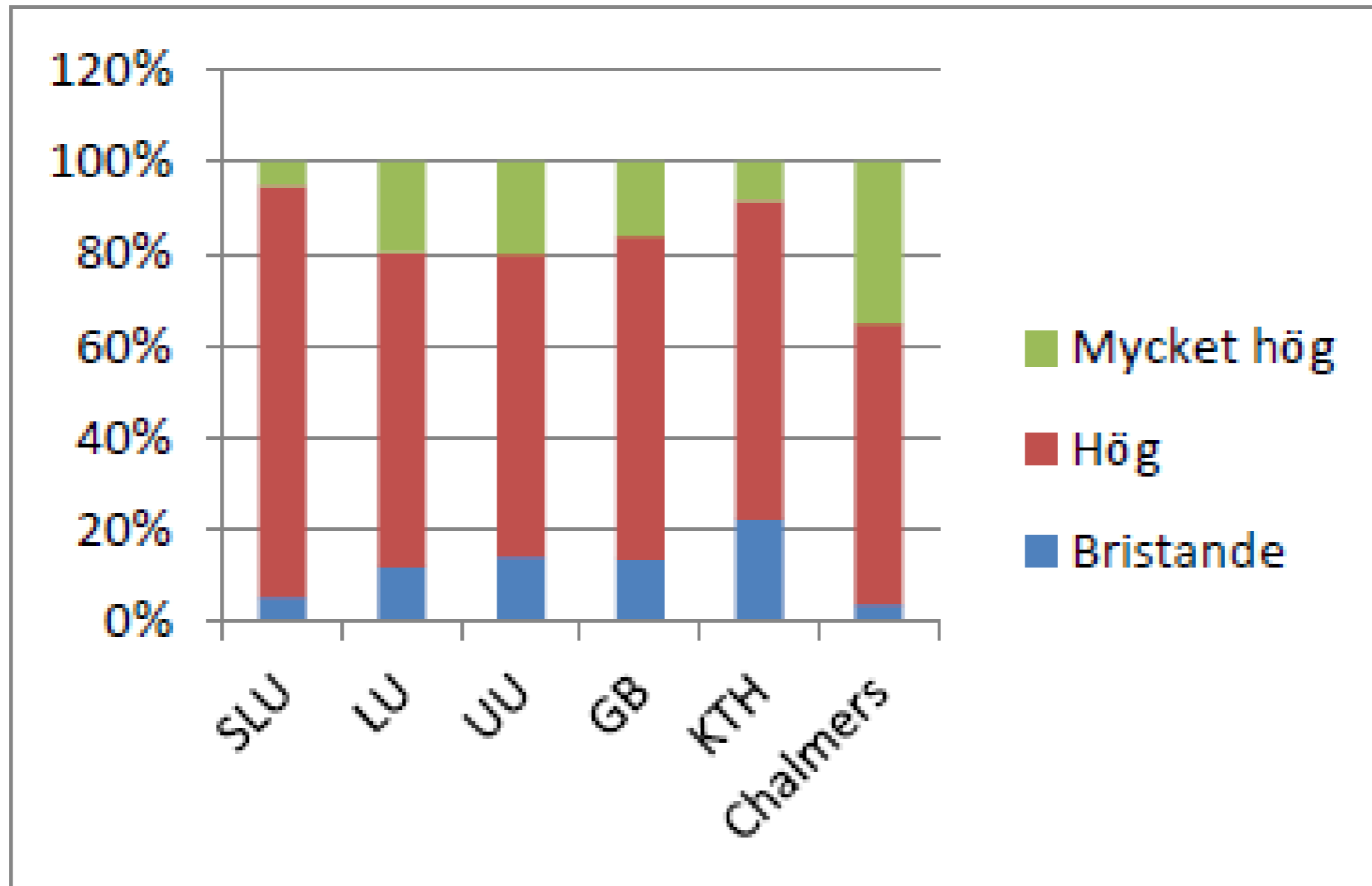
Diagram 6.4 Antal agronomexamina med olika inriktning



Källa: Egen bearbetning av statistik från SLU.

Kvalitet som drivkraft

Diagram 6.5 Andel utbildningar med olika omdömen



Källa: Egen bearbetning efter Universitetskanslerämbetet.

Scenarier fram till år 2030

Konkurrenskraftsutredningen
20 januari 2014
Bearbetning Jordbruksverket



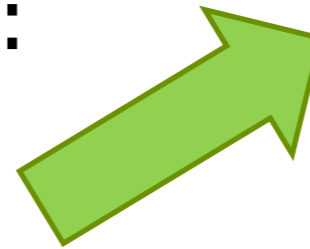


- slättbygd: hög omvandlingstakt mot färre men större företag
- skogs- och mellanbygd: färre men inte alltid större företag

Preliminära slutsatser produktion

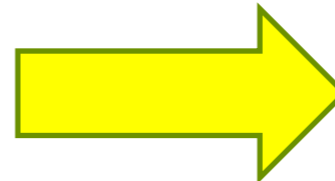
- Ökning av produktion:

- Spannmål
- Oljefrö



- Bibehållen produktion:

- Gris
- Lamm
- Ägg



- Minskad produktion:

- Mjök
- Nöt
- Fågel





Förändringsarbete



Förändringsarbete Skara



Utbildningsutredning SLU
Organisationsutredning SLU
Utredningsuppdrag Skara

Beslut satsning gröna näringarna VGR

Överenskommelse SLU-VGR

Projektstart Juli 2014

2012

2013

2014

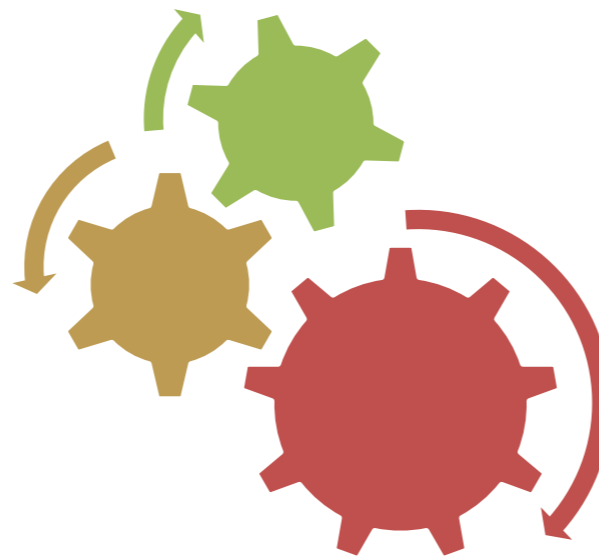
maj

2015

Framtidsprojekten



VGR beslut juni 2014



Klusterutveckling med universitet, institut och näringsliv

Ökad konkurrenskraft ger förbättrad lönsamhet som är en förutsättning för att stärka attraktionskraften i branschen



Konkurrenskraft

*"Konkurrenskraft är ett något diffust begrepp som i olika sammanhang används för att beskriva **ett eller flera företags förmåga att konkurrera på marknader** för handlade varor och tjänster"*

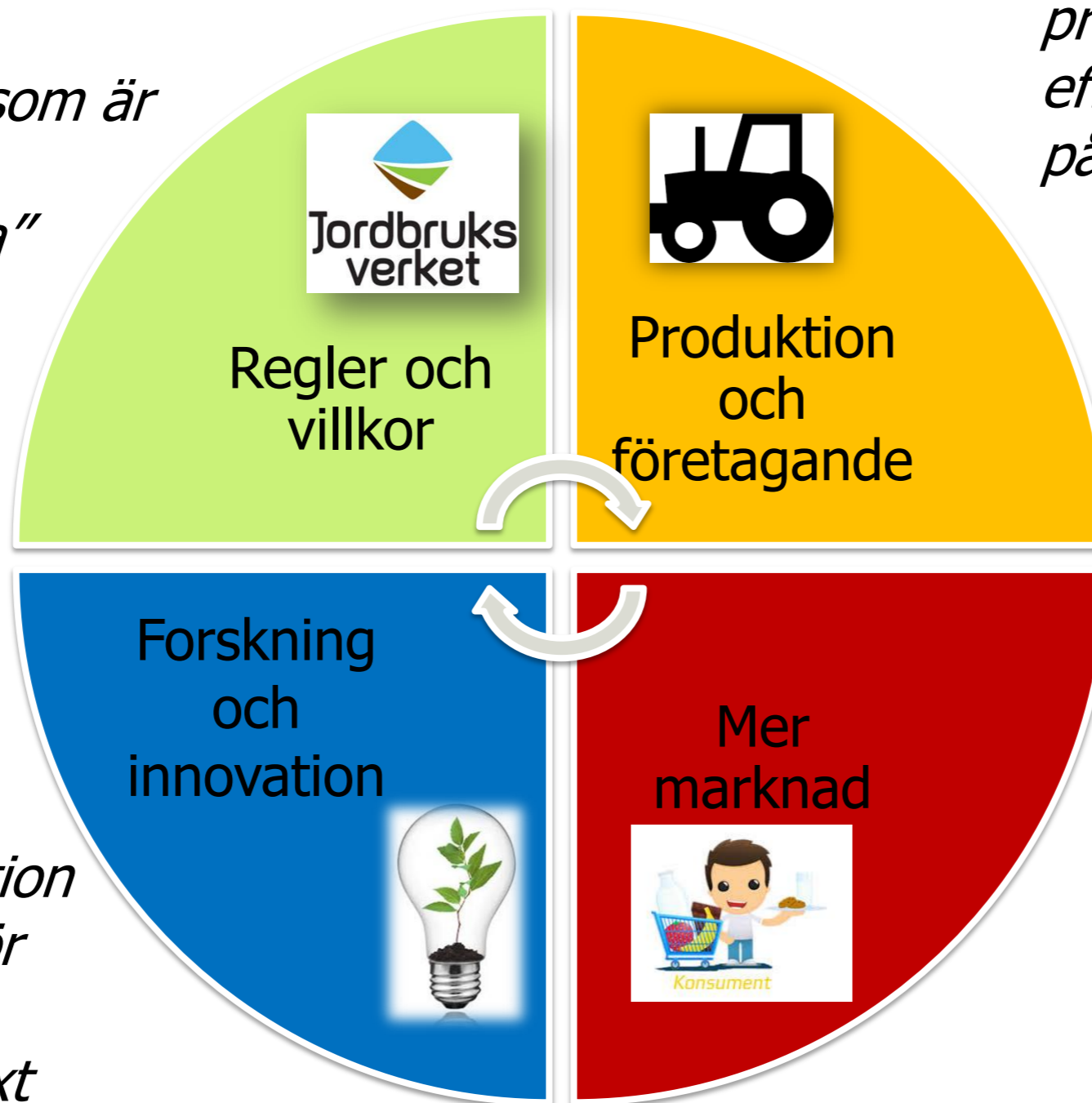
Konjunkturinstitutet 2012

Konkurrenskraftsutredning 2015



- Att belysa konkurrenskraften
- Att ta fram förslag till strategier och åtgärder.

"Villkor och regler som är i paritet med konkurrentländerna"



"Utveckling av produktivitet och effektivitet men också på företagsledning"

"Forskning, innovation och utbildning utgör grunden för ökad produktivitet, tillväxt och utveckling"

"Ökad marknadsorientering, innovation och effektivitet i hela värdekedjan"



Några förslag från konkurrenskraftsutredningen

Statens roll är främst att skapa goda förutsättningar genom villkor och regler i paritet med konkurrentländer och genom kunskaps- och innovationssystemet.

Den svenska ståndpunkten rörande EU:s gemensamma jordbrukspolitik bör i större utsträckning gagna svenska intressen.

Uppdra åt berörda myndigheter att samverka och medverka till ökad konkurrenskraft – skrivs in i instruktion eller regleringsbrev.

Några förslag från konkurrenskraftsutredningen

Forskning och innovation för att utveckla kostnadseffektivt byggande

Utbildningsinsatser för ökad kunskap om riskhantering och –
minimering vid företagsexpansion

Uppdrag till Konkurrensverket att löpande analysera
marknadskoncentration i livsmedelskedjan

Prioritera arbetet med lands- och anläggningsgodkännande

Livsmedelsattachéer på strategiskt viktiga marknader

Några förslag från konkurrenskraftsutredningen

Kompetensutvecklingsinsatser för att underlätta export för små och medelstora företag

Grunden för samhällets styrning – den gemensamma lagstiftningen i EU

Nationella regler och krav därutöver: väl motiverade, vila på vetenskaplig grund och noga prövas bl.a. vad gäller effekten på konkurrenskraften

Nationella beslut om produktionsmedelsskatter bör grundas på en analys av bl.a. effekter på konkurrenskraften

Några förslag från konkurrenskraftsutredningen

Sämre tillgång till effektiva preparat i Sverige – påverkar konkurrenssituationen negativt. Av stor vikt att Sverige tillämpar ömsesidigt erkännande och accepterar andra länders godkännandeprocesser.

Uppdrag till SLU: redovisa omfattningen och effekten av samverkan med näringslivet samt institutsuppgifterna.

Uppdrag till SLU: arbeta fram ett särskilt program för industridoktorander



Förslag från konkurrenskraftsutredningen

Uppdrag till SLU att tydligare redovisa vilken andel som går till behovsdriven forskning samt vilka behov denna forskning svarar emot

Innovationskraft, entreprenörskap, utvecklingskraft





Sveriges lantbruksuniversitet
Swedish University of Agricultural Sciences

Attraktionskraft

KSLA har initierat arbetsgrupp

“Attraktionskraft, kompetensbehov och utbildningsutbud”

Samverkan över organisationsgränser

Arbetsmaterial 2014-10-09 från KSLA's arbetsgrupp "Attraktion, Kompetens, Utbildning för de gröna näringarna"

Attraktionskraft, Kompetens, Utbildning – förslag på nya aktiviteter inom lantbrukssektorn

Målgrupp	Aktiviteter – förslag nya	Aktörer	Kommentarer
Allmänhet	MOOC; hållbar matproduktion	SLU, KSLA, SJV, LRF, HS	Ca 1,5 mkr + 0,5 mkr/år
	Branschfilmer	LRF, KSLA, SJV, HS, SLU	Jfr Lantmännens kampanj
Politiker & Myndigheter	Föredrag (t ex enligt modell Tedtalks)	LRF, KSLA, SJV, HS, SLU	Se minnesanteckningar 2014-05-26
Konsument-, Natur- & Miljöorganisationer			
Journalister			
Förskolebarn			
Skolungdomar: låg & mellanstadium	Pedagogiska övningsexempel – egen odling	LRF, HS	
Skolungdomar: högstadium	Pedagogiska informationsmaterial	LRF, HS	
	Läromedel		
	Läromedel		
Gymnasieungdomar-NBG	Planeras: Värdegrundsprojekt, kontakt NBG (minst 3) – mångkulturella elever	NF i samverkan med NBG i tre regioner i landet	Stöd från politiken och samhällets resurser
	Film som visar på attraktiva yrken inom näringen (exempel på spets, djup, bredd)	Hela branschen	Stöd från politiken och samhällets resurser
Gymnasieungdomar-övriga	Näringslivsbesök	Företag	Stöd från politiken och samhällets resurser
	Film som visar på attraktiva yrken inom näringen (exempel på spets, djup, bredd)	Hela branschen	Stöd från politiken och samhällets resurser
	Näringslivsbesök	Företag	Stöd från politiken och samhällets resurser
	Film som visar på attraktiva yrken inom näringen (exempel på spets, djup, bredd)	Hela branschen	Stöd från politiken och samhällets resurser





Sveriges lantbruksuniversitet
Swedish University of Agricultural Sciences



Attraktiva utbildningar för en attraktiv bransch