

# Naturbruksskolornas förening 15 mars 2023

Per Fermvik, undervisningsråd

*Skolverket*

# Dagens innehåll

- Kort om grundläggande behörighet, 2800 p
- Kort om regionala planeringsunderlag
- Kort om ämnesbetyg och remissbombardemanget
- Inriktningsvisa tankar
- Betygskriterier/bedömningsaspekter/värdeord
- Lärarleg/behörigheter
- Inkomna frågor
- Uppkomna frågor



# Grundläggande behörighet

- Riksdagsbeslut 6 april 2022

*Alla nationella yrkesprogram i gymnasieskolan ska innehålla det som krävs för att eleverna ska uppnå grundläggande behörighet till högskoleutbildning som påbörjas på grundnivå. För att det ska vara möjligt utan att minska yrkesförberedelsen ska också programmets omfattning utökas, vad gäller både gymnasiepoäng och garanterad undervisningstid. Det ska dock vara möjligt att välja bort grundläggande behörighet*



# Grundläggande behörighet

- Yrkesprogrammets omfattning ökas till 2800, men kraven för yrkesexamen ändras inte. (2250 p, varav Sv1, En5, Ma1 + Bi1, Entreprenörskap, Naturbruk, och gymnasiearbetet)
- Gymnasiegemensamma ämnen utökas till 900 p, men möjligt på individnivå att välja bort Sv2, Sv3, En6
- Eleven behöver inte, men KAN använda indval eller utökat program för grundläggande behörighet
- De 300 extra kan bara vara för behörigheten, dvs Sv2, Sv3, En6 (även svenska som andraspråk)



# Grundläggande behörighet

- När ska en elev senast bestämma sig?

*Huvudmannen är dock bara skyldig att tillgodose detta [rätten till grundläggande behörighet] om eleven senast vid utgången av det andra läsåret har anmält att han eller hon vill läsa de aktuella kurserna.*

- Hur sent får en elev hoppa av?

*En elev som vill välja bort en kurs enligt andra stycket ska anmäla det till rektorn senast vid utgången av terminen före den termin kursen ska påbörjas.*



# Regionala planeringsunderlag

- Syftet med de regionala planeringsunderlagen är att ge stöd åt huvudmän att de kan fatta välgrundade beslut om utbud av utbildningar som möter både elevernas efterfrågan och arbetsmarknadens behov.
- I varje underlag kommer Skolverket att inkludera en bedömning av behovet av förändringar i utbildningsutbudet. Denna information kan huvudmännen använda som referenspunkt vid sitt planerings- och dimensioneringsarbete.



# Regionala planeringsunderlag

- Underlagen ska visa de utbildningar som finns i gymnasieskola, gymnasiesärskola och yrkesutbildning inom komvux på regional nivå (län). Underlagen ska också visa pendlingsområden inom vilka elever rör sig mest frekvent.
- Underlagen ska även innehålla statistik och andra uppgifter på regional nivå som bland annat visar elevers efterfrågan av utbildning och hur det går för eleverna efter studierna.



# Regionala planeringsunderlag

- Underlagen ska ge en sammanvägd bild av kompetensbehoven utifrån statistiska analyser och regionernas bedömningar av länets kompetensbehov baserat på bland annat dialoger med arbetsgivare och branscher.
- Flera branschorganisationer inom gröna sektorn är mycket aktiva nu i arbetet mot regionerna vilket är bra och borde gynna er så att ni inte försvinner i bruset
- Gör vad ni kan för att synas!





# Ämnesbetyg

- En eller flera nivåer i ett ämne i stället för dagens kurser. Det är den sista nivån som eleven läser som blir elevens slutliga betyg.
- Syfte, mål och betygskriterier är samma oavsett nivå. I de nya ämnesplanerna är det alltså endast det centrala innehållet som är specifikt för varje nivå.
- Ett centralt innehåll för varje nivå som bygger vidare på och fångar upp innehållet från tidigare nivåer i ämnet. Det centrala innehållet uttrycker progressionen i ämnet.



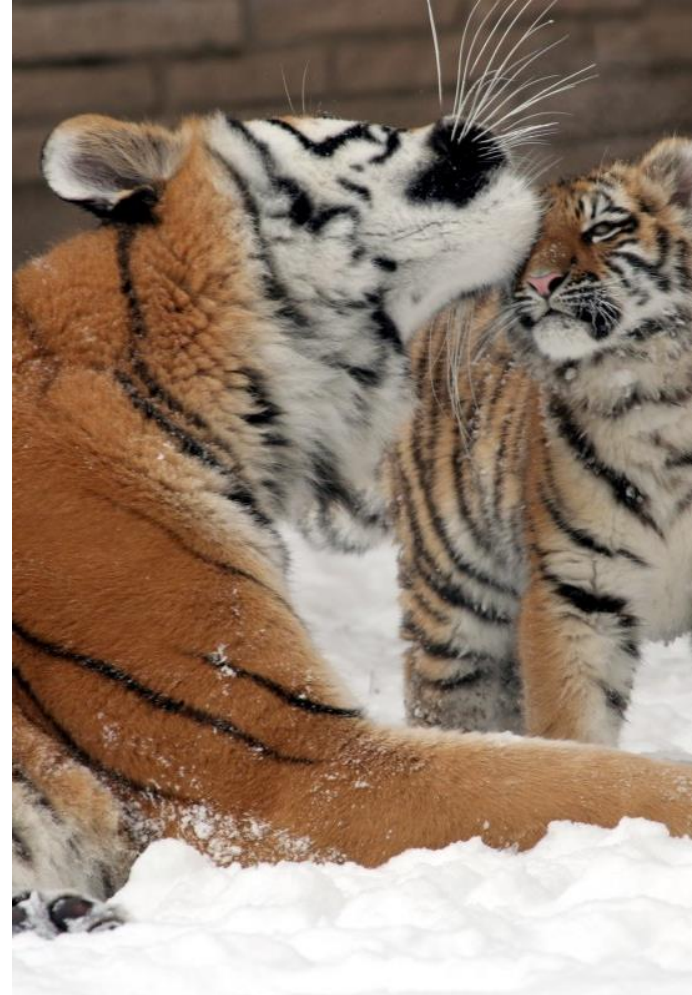
# Ämnesbetyg

- Remiss 1 (Examensmål, programmål, grundläggande programstruktur, gymnasiegemensamma- och gymnasiesärskolegemensamma ämnen) avslutades 9/5
- Remiss 2 (Kompleta programstrukturer, ca 500 ämnesplaner) läggs ut 23 januari och avslutas 23 mars
- Remiss 3 (Egna examensmål, TE4, särskilda varianter, ämnesplaner med stora förändringar från remiss 2) läggs ut kring årsskiftet 2023/24



# Inriktning Djurvård

- Störst. Etableringsproblematiken/överutbildning. Kommer annat ur inriktningen?
- Renodling/avsmalning av inriktningen. Minsta gemensamma nämnare i inriktningen?
- Ingen fordonsutbildning i inriktningsgemensamma. Lägg till som programgemensam vid behov, tex yrkesutgång mot djurparksdjur
- Störst friutrymme = går att nicha
- De gamla specialiseringskursernas innehåll?
- Etologi/djurskydd/träning/pälsvård?



# Inriktning Hästhållning

- Begränsat statistiskt underlag.
- Yrkesmässighet
- Körning/trav?
- Hästhållning = Djurhållning häst?



# Inriktning Lantbruk

- Stabil
- Minsta gemensamma nämnare i inriktningen?
- Bred bas (djur/maskin/växtodling)
- Truck, last- och grävmaskin?
- Avgränsning mot andra program?
- Lantbruksekonomi?



# Inriktning Naturturism

- Begränsat statistiskt underlag
- Mognande bransch
- Saknar biologisk grund
- Allmän naturguide kontra specialiserad?
- Något större friutrymme
- Friluftskunskap?



# Inriktning Skogsbruk

- När nya målgrupper
- Tydliga branschkrav
- Skurit skogsämnen på ett annat sätt
- Progression i maskinämnen?
- Grävmaskin?



# Inriktning Trädgård

- Minst
- Minsta gemensamma nämnare i inriktningen?
- Bred bas (odling/skötsel/anläggning)
- Slå ihop så mycket som möjligt
- Samläsa med andra inriktningar
- Vuxenutbildningsproblematiken
- Undersöka möjligheten till särskilda vuxämnena?





# Betygskriterier mm

- Ett antal nya värdeordstripletter, tex försvinner i **samråd**
- Försökt hålla nere antalet bedömningsaspekter
- Eleven redogör **översiktligt** för vanligt förekommande byggmaterial och för deras egenskaper samt väljer med **viss säkerhet** lämpligt byggmaterial utifrån konstruktion, funktion och ekonomi.
- Hur många bedömningsaspekter ovan?
- Betygskriterier som ligger platt?



# Betygskriterier mm

- Störst skillnad i programmet för Skog mark och djur.
- Betydligt färre värdeord än i NB (14 möjliga mot 48+)
- Ett antal värdeordstripletter byts ut, tex försvinner **medverkar vid** och ersätts med **mycket enkelt/ med visst handlag/delvis fungerande** i kriterier som gäller utförande
- Begrepp som *samtalar* har undvikits och ersatts av *kommunicerar*
- Har kraven höjts?



# Läraryg och behörighet

- Tre alternativ:
- Lärare som är behöriga att undervisa i nuvarande ämne *växtodling* kommer fortsatt vara behöriga att undervisa i ämnet *växtodling*. Läraren behöver inte göra någon ansökan.
- Lärare som är behöriga att undervisa i nuvarande ämne *naturguidning* ska bli behöriga att undervisa i det nya ämnet *guidning i naturbruksmiljöer*. Dessa lärare kommer att kunna ansöka om att uppdatera sin legitimation.



# Läraryg och behörighet

- Skolverket bedömer att behörighet att undervisa i ämnet *kattkunskap* inte kan ges utifrån något nuvarande ämne. Lärare som vill bli behörig att undervisa i det nya ämnet *kattkunskap* behöver därför göra en ansökan om komplettering av legitimation



# Lärling och behörighet

- Skolverket bedömer att behörighet att undervisa i ämnet *kattkunskap* inte kan ges utifrån något nuvarande ämne. Lärare som vill bli behörig att undervisa i det nya ämnet *kattkunskap* behöver därför göra en ansökan om komplettering av legitimation

Specialiserade (erfarenhetsbaserade och teoretiska) kunskaper om katters biologi, beteende, hälsa, näringsbehov och reproduktion, om kattsjukdomar, om smittspridning, smittskydd och hygien vid arbete med katter, samt om olika kattraser och deras egenskaper.

Förmåga att såväl självständigt som tillsammans med andra planera, och identifiera resurser för att utföra specialiserade arbetsuppgifter (utifrån de fastställda yrkesetiska kraven samt de fastställda säkerhets-, kvalitets- och miljökraven) inom hanteringsträning och skötsel av katter, samt inom skötsel av anläggningar för katter och där förekommande aktuell utrustning i enlighet med gällande lagar och andra bestämmelser som reglerar arbete med katter.



# Inkomna frågor

- Hur går det med standardbehörigheten för Biologi 2 och Naturkunskap 2 som våra elever får idag?
- Hur tänker Skolverket kring ämnena Naturkunskap och Biologi? Innehållet överlappar dessutom – varför läsa båda?
- Kommer naturvetenskaplig behörighet för tex veterinär att rymmas inom programmet?
- Hur tänker Skolverket kring att ekosystem, hållbar utveckling, och miljö får ännu större plats i de nya ämnesplanerna?



# Inkomna frågor

- Varför har specialiseringskurserna tagits bort?
- Hur blir progressionen (=kontinuiteten?) i Sv2-3 och En 5 när eleven kan vänta med dessa till år 3?
- Hur tänker Skolverket kring kursen Naturbruk? Man har stoppat in mer arbetsmiljö och hållbarhet men tagit bort fordonskörning, ellära och katastrofhantering?
- Saknas något egentligt ämne kring arbete med hundar, går det att ta fram ett sådant?



# Inkomna frågor

- Får inte eleverna på särskolan/anpassade gymnasieutbildningen köra fordon längre?
- Vad ska vi vara uppmärksamma på vad gäller Arbetsmiljöverkets krav på oss skolor när vi har med eleverna i praktiskt arbete? "Minderårigas Arbetsmiljö (AS 2012:3)". Både övergripande och inriktningsvis.





# Inkomna frågor

Vad ska vi vara uppmärksamma på vad gäller Arbetsmiljöverkets krav på oss skolor när vi har med eleverna i praktiskt arbete? "Minderårigas Arbetsmiljö (AS 2012:3)". Både övergripande och inriktningsvis.



dö då Vinterjävvel!!!!!!!

# Frågor

- ?



*Skolverket*