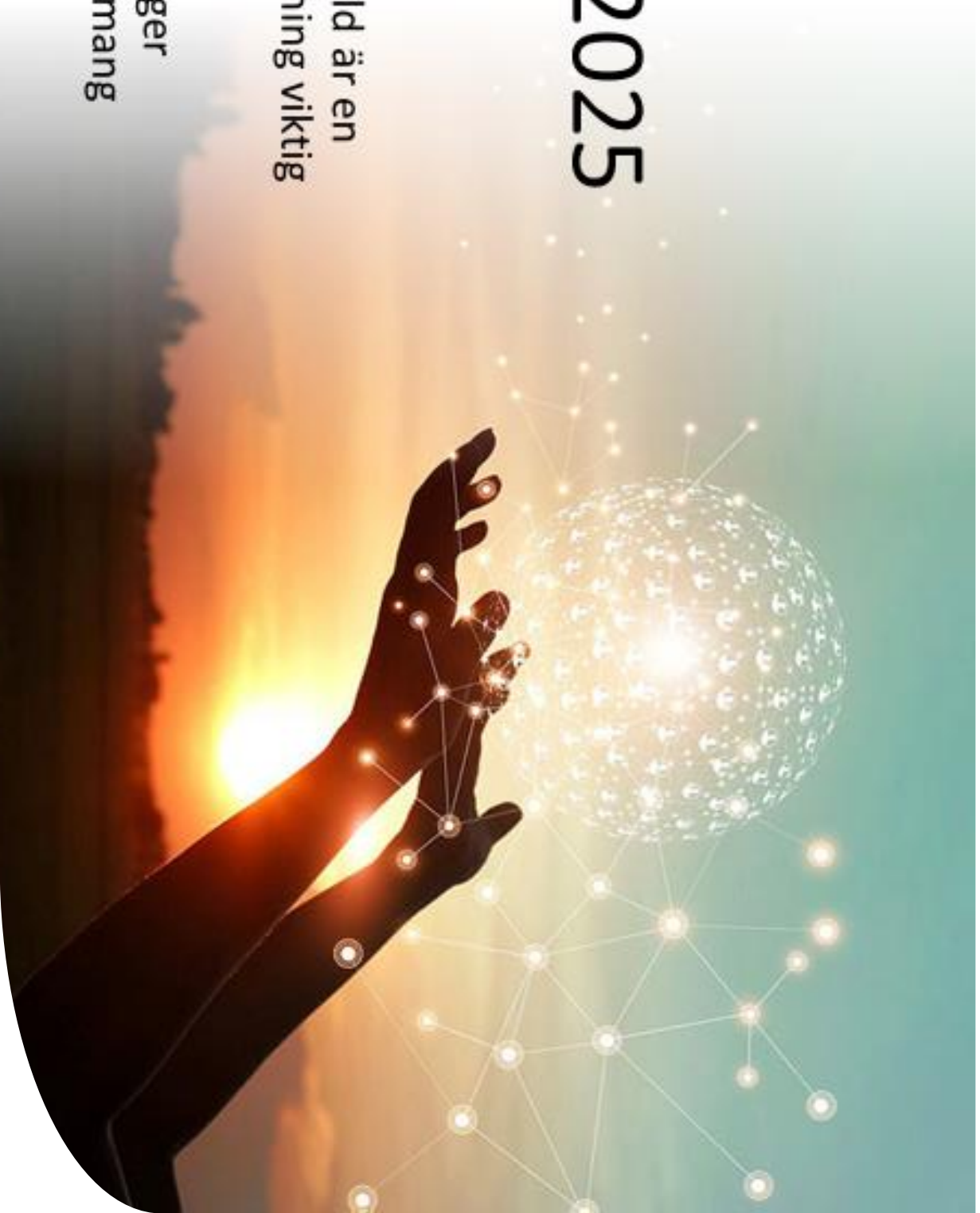




Målbild 2025

I en komplex omvärld är en
gemensam målsättning viktig

Gemensamma mål ger
mening och engagemang



Målbild 2025

Prioriterade utvecklingsområden





Fokuseringsriåden

Utbildning

Samverkan

Medarbetare

Lärnmljöer

Internat &
fritid

Mötesplatser
& testnmljöer

DELMÅL MEDARBETARE 2020-2025

- 2020**
Kompetensförsörjning: Vi utvecklar tydliga planer för kompetensutveckling på individ-, grupp- och förvaltningsnivå och ger förutsättningar för att planer blir verkliga.
- 2021**
Medarbetskap: Vi arbetar för att alla medarbetare ska känna trivsel, tillit och trygghet på arbetsplatsen. Vi strävar efter att alltid möta varandra respektfullt och med ömsesidig öppenhet.
- 2022**
Lika rättigheter och skyldigheter: Vi arbetar för att vår arbetsmiljö blir mer jämlik och inkluderande.
- 2023**
Hälsa och arbetsmiljö: Vi bidrar aktivt till att skapa en hälsofrämjande arbetsplats på individ-, grupp- och förvaltningsnivå.
- 2024**
Delaktighet och ansvar: Vi respekterar varandra och vårt arbetssätt präglas av öppenhet, samarbete och dialog.
- 2025**
Vi har kompetent, behörig och engagerad personal som bidrar till elever/studerande och närings utveckling. Vi strävar efter att vara Sveriges bästa offentliga arbetsgivare. Vi tar alla ett gemensamt ansvar för hela vår verksamhet.



Medarbetare

Vi har kompetent, behörig och engagerad personal som bidrar till elever/studerande och närings utveckling. Vi strävar efter att vara Sveriges bästa offentliga arbetsgivare. Vi tar alla ett gemensamt ansvar för hela vår verksamhet.

Vuxit från 120 till 195 elever på fem år





Eleverkrytering på flera sätt

- Öppet Hus
- Prova på dag
- Besök på grundskolor
- Gymnasiemässor
- Marknads- och kommunikationsavdelning inhouse jobbar främst digitalt
- En analog kvarleva – katalogen!

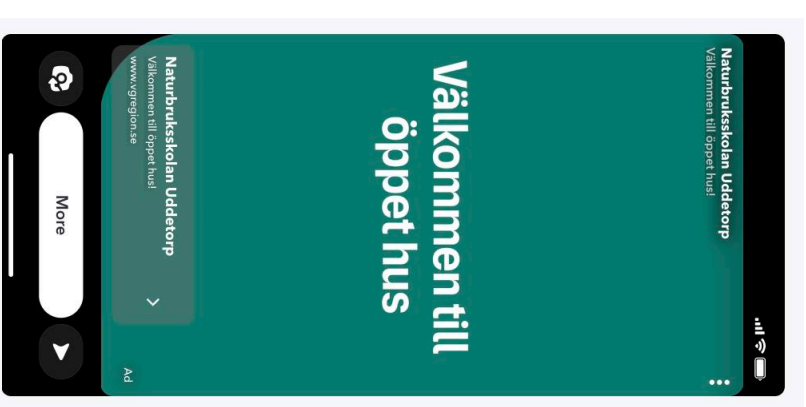
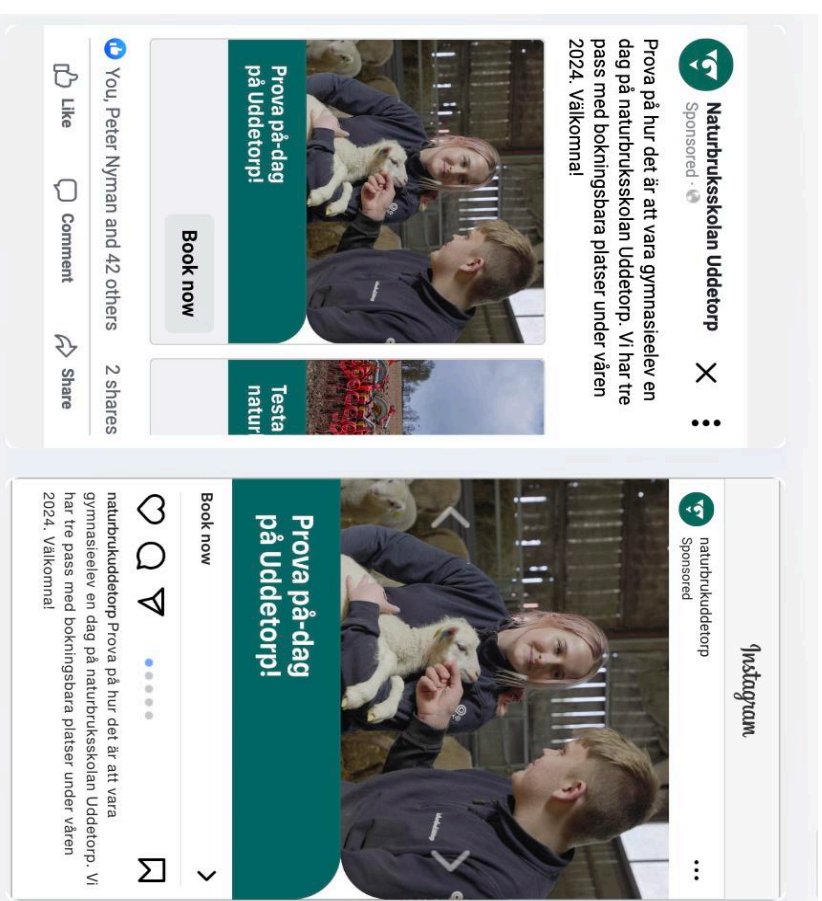




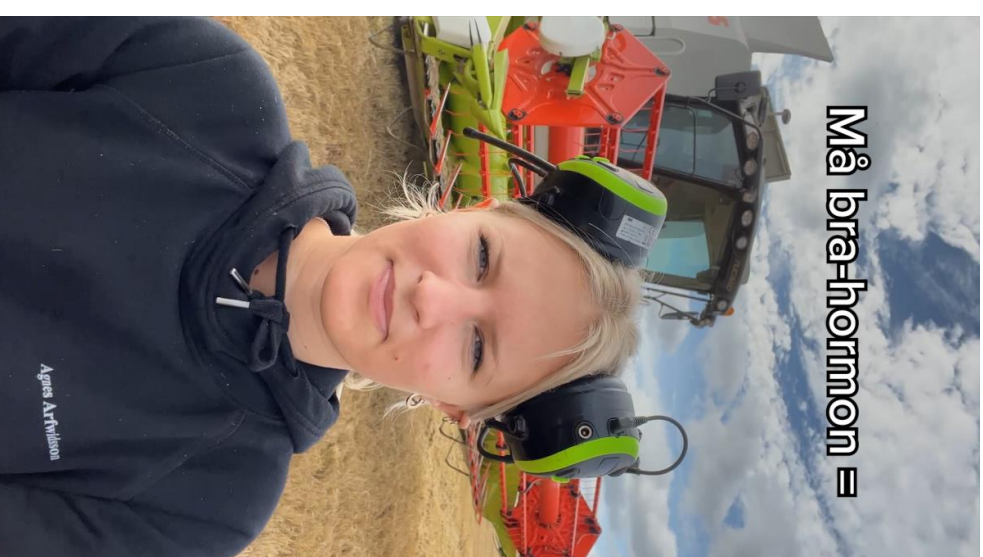
Sociala medier

Digitala kampanjer för

- gymnasievalet
- öppet hus
- prova på



Välkommen
till öppet hus



Enbuss kommer Lästad – med sjundeklassare

En bussresa på mindre än en halvtimme är vad som ligger för att sjuundeklassarna i Lidköping vill till sjundeklassarna i Lästad. Sista, Den Inbilda, Sjöbaneskiffeln har bjudit på med 35 000 kronor till resorna.

Foto: Daniel Skarvén



Knäckträgor
Inom fem till sju timmar sätter Land Lantbrukarna på plats en landsbygdsklassare (506-6-143)



Klasserna tycker om att titta på svin från sina händer och klappa skarnorna i mjölkstallet på Uddetorp.



En utlysning har redan sletit ner på en naturbruksgård. Hon är nästintill säker för att det är bättre att gå på Uddetorp än att göra sin hobby till yrke.



Kassakartorna Hugo Berg och Leo Sjöstrand tillverkar en fotobok för biologisk mångfald i jordbruket genom sig ibland för 15 olika arter.

LRF ordnar kontakt mellan skolorna och lantbruket

LRF Lidköping ser till att elever från 7 till 13 år på olika sätt får kontakt med lantbruket.



Josefin Gutman, ordförande LRF Lidköping.

Beställningen av alla Lidköpings sjundeklassare till naturbruksgymnasiet i Uddetorp är bara en i raden av kontakter mellan skolorna och lantbruket. Det började hösten 2020 när 14 av kommunens fjärdklassare besökte den stadsnära lantgården som drevs av en ekologisk företag. Det var ett besök som blev ett stort steg i att bygga upp ett nätverk mellan skolorna och lantbruket. – Det är inget lantbruk men det finns där som barn kan bekanta sig med. Vi får även att saker som att kolla mellan olika spannmålsslag, berättar Josefin Gutman, ordförande i LRF Lidköping och sedan angående i följt även verksamhetsledare för den stadsnära lantgården.

Direktkontakt med händer

De två senaste åren har även kommunens första klassare fått komma till lantgården. 2022 deltog 11 av 17 klasser. Det franska initiativet är "Le Haman en boude" där 90 klasser i åkorna 2 får direktkontakt med var sin av kommunens djurbonder. Först håller ett antal sidoskolorn innan klassen i slutet av vintern får komma ut och träffa sin bonde på riktigt. – Utöver dessa aktiviteter har LRFs kommungrupp gjort två besök på Dalingsholmens framtidsmusei där företag får visa upp sig. Den här även träffat kommunens miljöområdesare för att informera om verk samarbeten.

Caren Berglund

Tipsen från Lidköping – så utarna sig LRF skolorna

- Inomhusutställning med konstverkligheter
- Besök av artstationen i delar per år. 15 utställningar och utställningsutställningar. LRF Lidköping har på plats 2017 och 2022 utställningar i samarbete med Gäddbock för SVU-personalen.
- Kommunerna har rättspengar avsett till denna typ av verksamhet så det gäller att hitta en bra och spännande utställning.
- Inomhusutställning efter skolgården
- Inomhusutställning och utställning i trädgård med Lidköping och Uddetorp gick det nästan ett år mellan första året och första resan

SKARA

Att låta över 400 sjundeklassare i en hel kommun besöka det närliggande naturbruksgymnasiet handlar om att så från inför framtiden. LRFs kommungrupp i Lidköping satsar hårt på att korra kontakter med skolorna.

Bussen anländer vid midnatt efter en resa på mindre än en halvtimme från grannkommunen Lidköping. Omhändertagarna Kärin Sjöhöken Eriksson och cirka 50 elever som gått skolorna på Dalingsholm. Det är mindre än en vecka sedan i november som besöksgruppen från Lidköping och alla kommuner 24 kommuner i området för resan återvände till kommunerna. – Vi kommer att vi hjälper till att upplaga redan från kommunerna besöksgrupper utom Karl Wallenberg-skolan har hängt på. – Förklarungen jag fick var att skolan är alldeles ny-

skadad och har mycket att komma i ordning med. Vi hoppas att den här på längre fram, säger Josefin Gutman, ordförande i LRF Lidköping och en av de sjuundeklassarna som stannade i Lidköping. – Det här är ett stort steg för oss. Först blev det handlat om att låta eleverna från Lidköping och de andra kommunerna i området för resan återvända till kommunerna. – Vi kommer att vi hjälper till att upplaga redan från kommunerna besöksgrupper utom Karl Wallenberg-skolan har hängt på. – Förklarungen jag fick var att skolan är alldeles ny-

skadad och har mycket att komma i ordning med. Vi hoppas att den här på längre fram, säger Josefin Gutman, ordförande i LRF Lidköping och en av de sjuundeklassarna som stannade i Lidköping. – Det här är ett stort steg för oss. Först blev det handlat om att låta eleverna från Lidköping och de andra kommunerna i området för resan återvända till kommunerna. – Vi kommer att vi hjälper till att upplaga redan från kommunerna besöksgrupper utom Karl Wallenberg-skolan har hängt på. – Förklarungen jag fick var att skolan är alldeles ny-

om det skulle ha varit bättre, menar Kärin Rosen, ordförande i LRF Lidköping. Några skolor från hälsorna och klappar de på. – Det här är ett stort steg för oss. Först blev det handlat om att låta eleverna från Lidköping och de andra kommunerna i området för resan återvända till kommunerna. – Vi kommer att vi hjälper till att upplaga redan från kommunerna besöksgrupper utom Karl Wallenberg-skolan har hängt på. – Förklarungen jag fick var att skolan är alldeles ny-

om det skulle ha varit bättre, menar Kärin Rosen, ordförande i LRF Lidköping. Några skolor från hälsorna och klappar de på. – Det här är ett stort steg för oss. Först blev det handlat om att låta eleverna från Lidköping och de andra kommunerna i området för resan återvända till kommunerna. – Vi kommer att vi hjälper till att upplaga redan från kommunerna besöksgrupper utom Karl Wallenberg-skolan har hängt på. – Förklarungen jag fick var att skolan är alldeles ny-

Väl en av simulerarna, lovar Ella Karlsson med säker hand den liknande traktorn mellan alla händer. – Det här är ett stort steg för oss. Först blev det handlat om att låta eleverna från Lidköping och de andra kommunerna i området för resan återvända till kommunerna. – Vi kommer att vi hjälper till att upplaga redan från kommunerna besöksgrupper utom Karl Wallenberg-skolan har hängt på. – Förklarungen jag fick var att skolan är alldeles ny-

Väl en av simulerarna, lovar Ella Karlsson med säker hand den liknande traktorn mellan alla händer. – Det här är ett stort steg för oss. Först blev det handlat om att låta eleverna från Lidköping och de andra kommunerna i området för resan återvända till kommunerna. – Vi kommer att vi hjälper till att upplaga redan från kommunerna besöksgrupper utom Karl Wallenberg-skolan har hängt på. – Förklarungen jag fick var att skolan är alldeles ny-

Bikupa

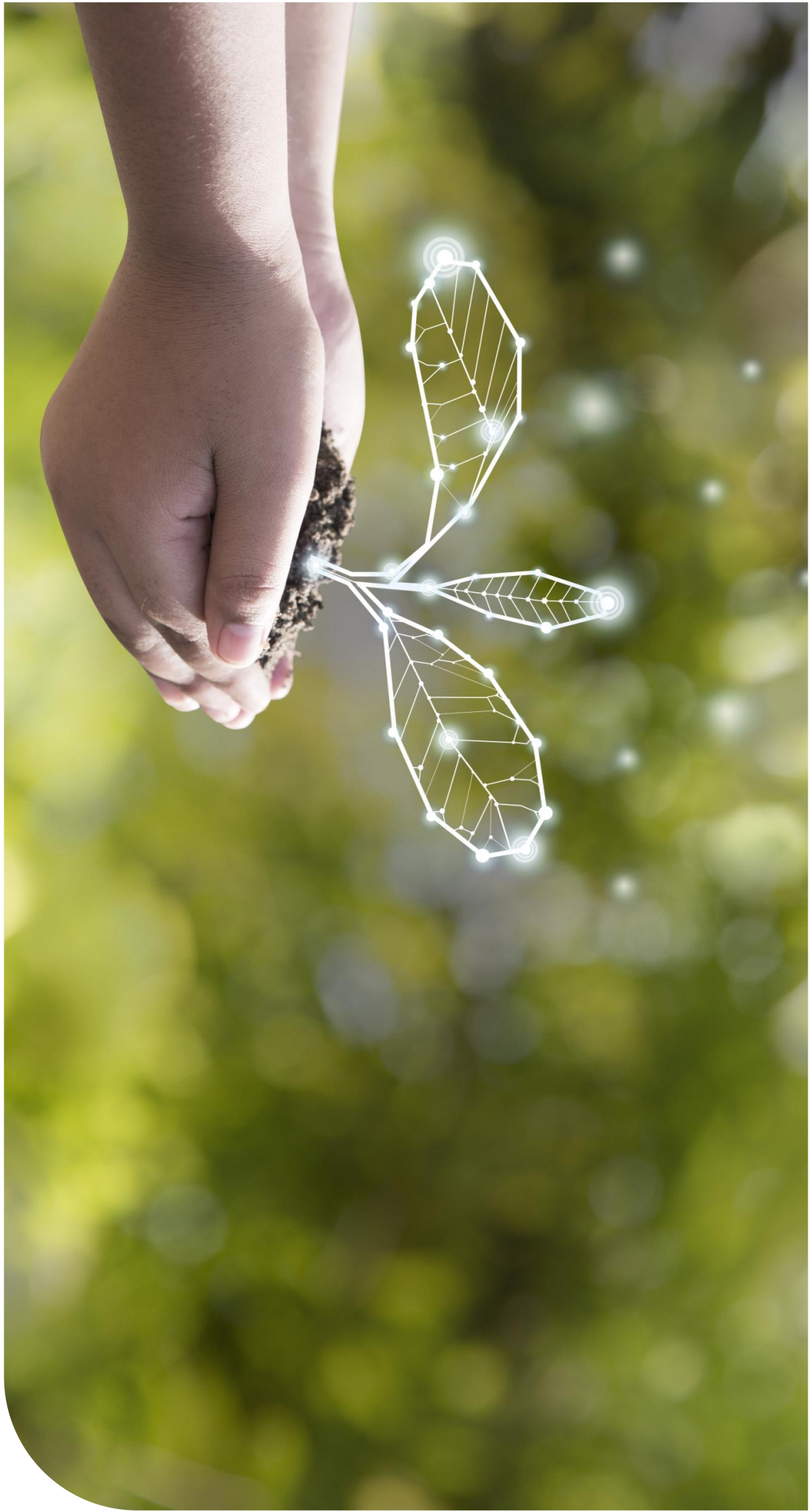
- Dela goda exempel hur ni attraherar elever





Nyfiken på jobb i
Naturbruksförvaltningen?

Kontakta oss för:
Jobbskuggning/prova på dag
Spontanintervju

















Rekrytering av medarbetare via sociala medier

The image shows two social media posts side-by-side. The left post is from Facebook, and the right post is from Instagram. Both posts feature a photograph of three people (two men and one woman) standing together. The text in both posts is identical, advertising a recruitment opportunity for a part-time principal at Naturbruksskolan Uddetorp. The Facebook post includes interaction icons for Like, Comment, and Share, along with a 'Learn more' button. The Instagram post includes icons for Like, Comment, and Share, along with a 'Learn more' button and a 'Sponsored' label.

Facebook Post:

Naturbruksskolan Uddetorp Sponsored · X ⋮

Vill du bli vår nya kollega? Vill du tillsammans med oss leda, planera och organisera utbildningar inom den gröna näringen? Nu erbjuder vi en spännande och utvecklande roll som biträdande rektor.

Naturbruksskolan Uddetorp söker en biträdande rektor

[Learn more](#)

Uddetorp söker en biträdande rektor [vregion.se](#)

Like Comment Share

Instagram Post:

Instagram naturbrukuddetorp Sponsored ⋮

Naturbruksskolan Uddetorp söker en biträdande rektor

[Learn more](#)

naturbrukuddetorp Vill du bli vår nya kollega? Vill du tillsammans med oss leda, planera och organisera utbildningar inom den gröna näringen? Nu erbjuder vi en spännande och utvecklande roll som biträdande rektor.





Bikupa

- Hur kan vi/du jobba framåt kring rekrytering?



Vid frågor eller funderingar, hör gärna av er till oss:

Karin Rosén, rektor
Naturbruksskolan Uddetorp

Karin.rosen@vgregion.se

Tfn: 073-0466740

Madelaine Bergman, studie- och
yrkesvägledare
Naturbruksskolan Uddetorp

Madelaine.Bergman@vgregion.se

tfn 0700-824351



